



Le matelas de massage médical





Le mal de dos, un signal d'alarme !

Un mauvais positionnement de la colonne vertébrale, une diminution de sa mobilité, peuvent être à l'origine des problèmes suivants:

- Tensions et myogéloses
- Problèmes au niveau des disques intervertébraux
- Douleurs
- Troubles du métabolisme
- Problèmes de régénération
- Troubles de la circulation lymphatique
- Troubles de la circulation sanguine au niveau des tissus musculaires profonds
- Mauvais stress (stress négatif)
- Migraines
- Douleurs sciatiques

Une exclusivité mondiale : les oscillations vous aident à renforcer la santé de votre dos

Le mal de dos est par excellence une maladie de civilisation et ce n'est pas un hasard. Au travail, la position assise, la station debout, le fait de se pencher et de soulever des objets, en effectuant toujours les mêmes séries de mouvements qui sont souvent néfastes, surchargent la colonne vertébrale jour après jour. Une analyse diagnostique consciencieuse révèle en effet que 89% de tous les maux de dos sont la conséquence de telles sollicitations mécaniques néfastes. Elles engendrent des tensions musculaires, un enraidissement et des troubles circulatoires, qui génèrent à leur tour d'autres facteurs de douleur. Le plus préoccupant est que ces phénomènes sont de plus en plus fréquents.





Un matelas de massage par oscillations développée par des spécialistes

Utilisée avec succès par les physiothérapeutes, médecins et centres de rééducation les plus éminents.

Le massage par oscillations, obtenu grâce au système breveté, est combiné à une émission de chaleur infrarouge. Il provoque une stimulation qui entraîne la dilatation des vaisseaux sanguins, et donc une meilleure circulation sanguine au niveau des tissus qu'ils irriguent. Cette action se traduit par une chaleur extrêmement agréable. Chaque zone de la peau est reliée à des organes internes via des connexions nerveuses. Ainsi, les oscillations n'exercent pas seulement une action sur la peau et la musculature, mais également sur le jeu des organes internes. Leur mobilité est une condition essentielle au maintien d'une bonne santé.

Des innovations au service d'un confort optimal



Massage réflexologique des pieds avec émission de chaleur infrarouge et utilisation du coussin de position
Circulation optimale



système breveté d'émission de chaleur profonde infrarouge pour la zone de la nuque et du dos



commande manuelle à LED avec 16 programmes médicaux différents



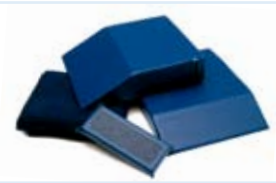
Appui-tête dépliable visco-élastique



Matelas de massage repliée, une opération simple et qui permet de gagner de la place



Accessoire en option, par exemple le sac de transport très pratique "professionnel", le coussin pour la nuque, le coussin de position
Circulation optimale et la couverture de bien-être.



Les points forts en un seul coup d'oeil :

- Produit médical homologué
- Des dizaines de milliers de clients satisfaits
- Manipulation facile grâce aux programmes médicaux en mémoire
- Système breveté d'émission d'une chaleur profonde infrarouge
- Très haut niveau de qualité et longue durée de vie
- Efficacité prouvée par des études
- Utilisation à domicile ou professionnelle
- Nécessite peu d'entretien et de maintenance
- Gain de place et de temps
- Facilement transportable
- Une alimentation en 12 volts
- Service clients en Allemagne



Qualité supérieure ★★★★★ de HHP

Ce matelas de massage hhp a été développée en collaboration étroite avec les scientifiques, les cliniques universitaires et les médecins les plus éminents. Fabriqué en Allemagne dans le respect des exigences qualité les plus strictes.



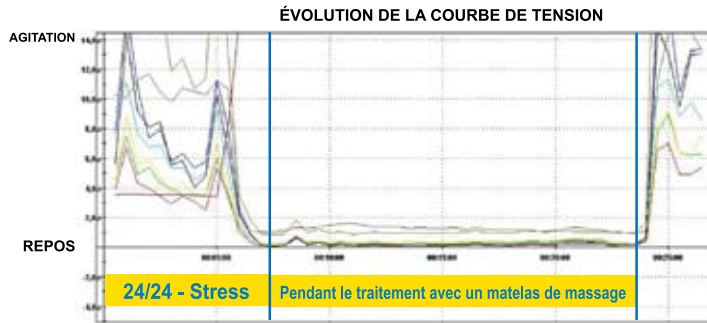
Détente et sérénité, tout simplement

Souplesse et flexibilité sont les qualités qui caractérisent le matelas de massage

Grâce au matelas de massage hhp, vous pouvez profiter de votre massage en toute sérénité, en toute simplicité, à l'endroit où vous le souhaitez : sur le lit, sur votre divan, dans votre jardin d'hiver ou sur la terrasse, au grand air... il n'existe aucune limite.



Effet du système hhp sur la capacité de relaxation de l'être humain.



Dr Uwe Gerlach, Taunusstein / Wiesbaden

Un massage avec le système hhp agit directement sur le sentiment de bien-être général. Un massage effectué régulièrement conduit à une amélioration de la capacité de relaxation. La stimulation des muscles et de la peau est l'une des conditions sine qua non pour la relaxation du corps. La relaxation est elle-même essentielle pour combattre le mauvais stress et s'assurer de vieillir en bonne santé.

Etude Universität Karlsruhe (TH)

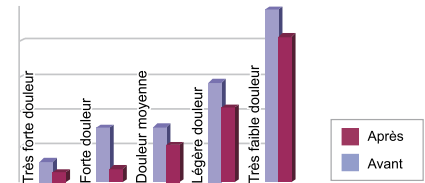
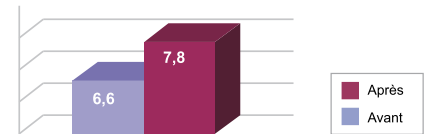
Prof. Alexander Woll

Mobilité de la colonne vertébrale

La mobilité de la colonne vertébrale s'améliore dès la première intervention.

Ressentez-vous de la douleur?

Les patients qui souffrent ressentent un soulagement immédiat après l'intervention.



Stimulation du flux lymphatique

Deux systèmes circulatoires coexistent dans le corps.

Dans la circulation sanguine, le cœur, les poumons et les vaisseaux sanguins jouent un rôle de premier plan. Le deuxième système est le système lymphatique. Le système lymphatique évacue des produits métaboliques du corps et élimine les organismes infectieux.

Ce schéma montre comment les vaisseaux lymphatiques (lignes jaunes) parcourent le corps. Les petits vaisseaux aboutissent dans les nœuds lymphatiques (points jaunes). Les nœuds lymphatiques les plus faciles à palper se situent à l'arrière de l'os de la mâchoire inférieure.

Le deuxième système circulatoire

Là où le sang coule des artères dans les capillaires, la pression vasculaire pousse le liquide contenant de l'oxygène et du sucre dans les vaisseaux lymphatiques à travers la paroi cellulaire des artères. C'est ainsi que le liquide lymphatique se forme. L'oxygène et le sucre alimentent les cellules. Les déchets cellulaires comme les acides lactiques et les produits métaboliques retournent partiellement directement dans le sang. Le reste passe d'abord avec la lymphe dans les nœuds lymphatiques filtrants, puis dans le conduit thoracique (le principal collecteur lymphatique) et se retrouve également dans le sang. En utilisant le matelas de massage, vous stimulez positivement votre système lymphatique.

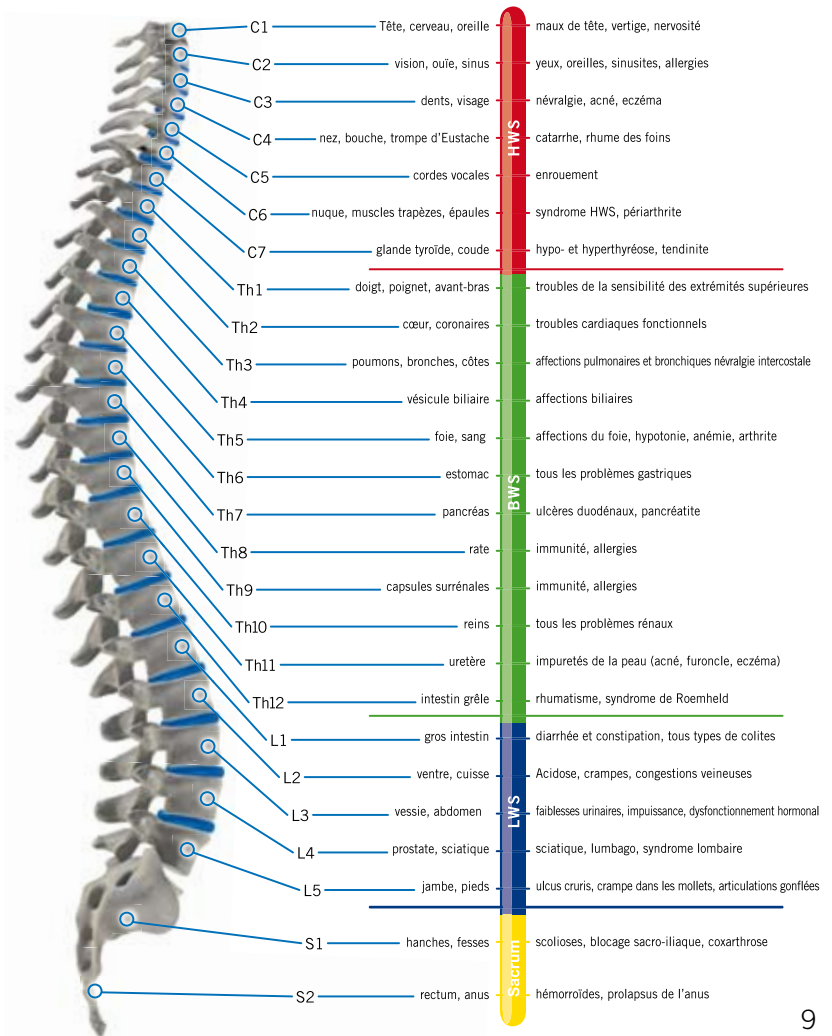
Les plus importants éléments entrant dans la constitution de la lymphe :

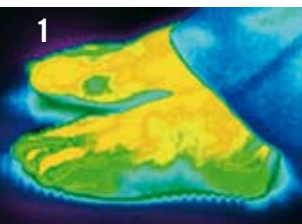
- Capillaires sanguins
- Interstice
- Capillaires lymphatiques



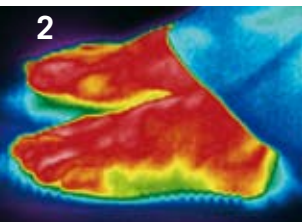
Douleurs fréquentes au niveau de la colonne vertébrale

L'utilisation du massage par vibration oscillatoire a une action bénéfique sur la circulation lymphatique et diminue les douleurs vertébrales.





Au début du massage réflexologique des pieds



Au bout de 15 minutes de massage réflexologique des

Le massage réflexologique des pieds

La réflexothérapie des pieds part du principe que les pieds sont une reproduction miniature du corps et de ses organes. A chaque partie du corps et à chaque organe correspond une zone précise des pieds. Grâce à des connexions nerveuses précises, il est possible d'agir sur les différents organes par un massage de la plante des pieds, en les soulageant d'un mal et en les rééquilibrant.

Les enregistrements thermographiques démontrent l'action du massage par ondulations



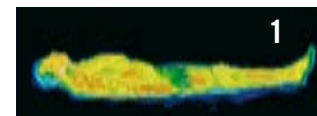
au niveau des points névralgiques de la plante des pieds.

- | | | | | |
|----------------------|-------------------------|--------------------------------|--------------------------------|-------------------------|
| 1. organes du bassin | 12. pancréas | 23. articulation de l'épaule | 34. circuits lymph. supérieurs | 45. cervelet |
| 2. plancher pelvien | 13. capsules surrénales | 24. glande thyroïde / gorge | 35. oreille | 46. rate |
| 3. coccyx | 14. sortie de l'estomac | 25. colonne dorsale | 36. front / sinus / dents | 47. rectum / sigmoïde |
| 4. sacrum | 15. estomac | 26. poumons / bronches | 37. front / sinus / dents | 48. côlon descendant |
| 5. colonne lombaire | 16. côtes inférieures | 27. clavicule supérieure | 38. front / sinus / dents | 49. entrée de l'estomac |
| 6. intestin grêle | 17. vésicule biliaire | 28. colonne cervicale | 39. front / sinus / dents | 50. cœur |
| 7. côlon transversal | 18. coude indirect | 29. base du crâne | 40. apophyse mastoïde | 51. urètre |
| 8. appendice | 19. foie | 30. nuque | 41. tempe / mâchoire latérale | |
| 9. côlon ascendant | 20. foie | 31. circuits lymph. supérieurs | 42. hypophyse | |
| 10. reins | 21. diaphragme | 32. circuits lymph. supérieurs | 43. cerveau | |
| 11. intestin grêle | 22. poumons / bronches | 33. circuits lymph. supérieurs | 44. boîte crânienne | |

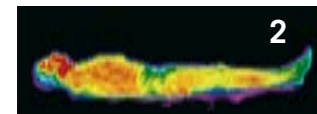
Un système breveté d'émission de chaleur profonde infrarouge

La chaleur infrarouge stimule votre circulation sanguine. Le processus est le suivant : la chaleur pénètre profondément dans la peau, qui s'échauffe et est stimulée. Les vaisseaux sanguins se dilatent, ce qui stimule la circulation sanguine. En outre, la chaleur favorise également l'ouverture des pores. L'utilisation régulière de la chaleur profonde infrarouge agit sur le pouvoir auto-réparateur du corps, renforce la résistance et favorise la détente, synonyme de bien-être.

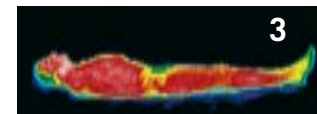
- Meilleure irrigation et circulation sanguine
- Stimulation du métabolisme
- Renforcement du système immunitaire
- Elimination des tensions grâce à une meilleure irrigation
- Utilisation en tant que complément du traitement des blessures du sport
- Réduction du risque de blessure lors de la pratique du sport (élongation, claquage) grâce à un échauffement préalable
- Soutien de la combustion des graisses
- Détente profonde du corps et de l'esprit



Au début de l'utilisation



Au bout de 5 minutes d'utilisation



Au bout de 15 minutes d'utilisation de la table de massage hhp avec émission de chaleur profonde infrarouge



Extraits d'études internationales indépendantes



Dr. med. Claus Oberbillig, Dr. med. J. Mortier, Dr. med. Tiberius Matcau, Dr. med. Stephan Müller

On a pu démontrer une amélioration significative des douleurs au niveau de la colonne vertébrale, une amélioration de l'humeur, ainsi qu'une augmentation de la capacité de concentration.



La stimulation mécanique qui provient de l'ondulation du matelas de massage hhp sur les structures cellulaires constitue, parallèlement aux autres médiateurs, une forme de stimulation du métabolisme cellulaire. Elle peut ainsi contribuer à une meilleure nutrition des différents tissus.



L'utilisation du programme de drainage lymphatique du matelas de massage hhp chez des patients souffrant d'obstructions du système lymphatique dans les extrémités inférieures a entraîné une réduction significative du volume de liquides au niveau des parties affectées des jambes.



Cela a été prouvé à plusieurs reprises : le matelas de massage hhp peut être utilisée pour la rééducation et le traitement, mais elle constitue surtout un important outil préventif de la médecine alternative.



L'utilisation du matelas de massage médicale hhp soulage durablement les maux de dos. Il est prouvé que l'utilisation du matelas de massage induit une relaxation extrêmement rapide et efficace.

portant sur le matelas de massage hhp



Klinik am Haussee

Pour une majorité des patients, les maux ont pu être traités et ont entraîné une diminution très importante de la douleur, voire une absence de douleur. Plus des deux tiers des patients ont qualifié l'efficacité de cette forme de traitement de bonne à très bonne.



On peut affirmer que les oscillations du matelas de massage médicale agissent de manière généralement positive sur le système des vaisseaux lymphatiques. On peut donc parler d'effet thérapeutique.



On a pu améliorer de manière significative et positive les paramètres physiologiques impliqués dans la survenue du mal de mer, à savoir la tension artérielle et la fréquence cardiaque. Bilan : il apparaît que les ondulations en position horizontale jouent un grand rôle dans le traitement du mal de mer.

Dr. Uwe Gerlach
Neurofeedback
Mentalsysteme

La détente du corps obtenue grâce au matelas de massage hhp est la solution idéale pour remédier au stress négatif (mauvais stress). On crée ainsi des conditions optimales pour vieillir en pleine forme.

Stress-Studie
réalisée sur 500 patients

Au bout de quelques minutes d'utilisation seulement, on constate déjà une diminution du stress. La variabilité de la fréquence cardiaque augmente de manière significative.

L'énergie cellulaire

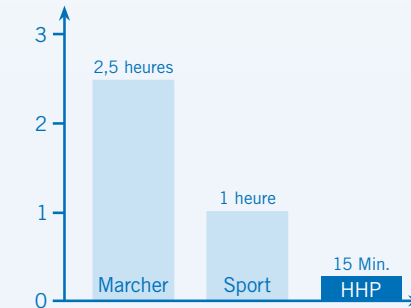
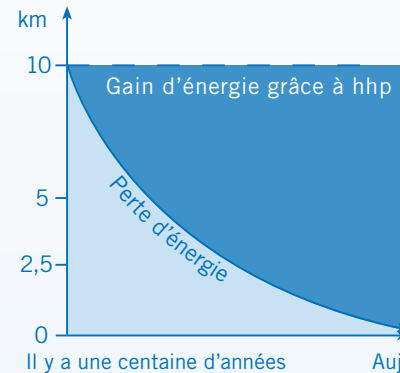
L'homme a besoin d'au moins 10 km de marche ou d'une heure de sport par jour pour que les cellules puissent produire et conserver leur énergie. Il y a encore une centaine d'années, les hommes parcouraient au minimum 10 km par jour à pied. Aujourd'hui, ils ne parcourent plus que 0,365 km en moyenne (voir graphique 1).

Des études indépendantes ont démontré que l'utilisation du matelas de massage hhp compensait la perte d'énergie due au manque d'exercice physique.

Le graphique 2 représente la comparaison d'activités équivalentes d'un point de vue énergétique avec l'utilisation de la table de massage par oscillations hhp. Une utilisation quotidienne de 15 minutes de la table de massage hhp fournit aux cellules la même quantité d'énergie qu'une heure de sport ou que deux heures et demie de marche.



Vitalisation cellulaire



Les références dans le sport



Arthur Abraham
Le champion du monde
poids moyen



Stijn Stijnen,
Gardien but des diables
rouges



Petra Niemann
Le sport de voile



Filip Meirhaeghe,
Le champion du monde et
Le champion Belge MTB



Nick Bollettieri,
L'école de tennis



KAFETIEN GOMIS,
Champion de France
Saut en longueur 8m21



Anthony Netto,
Le professionnel du
golf



SpVgg Greuther Fürth
Profi-Fußball
La fédération du
football Allemand

Le conseil scientifique de hhp au service



**Prof. Dr. phil.
Hanno Felder**

Centre de soutien du sport olympique, Rhénanie-Palatinat / Sarre
Domaines de spécialisation : biomécanique, diagnostic, sport de compétition



**Prof. Dr. med.
Peter Knolle**

Institute For Medical Research, Lausanne
Domaine de spécialisation : essais cliniques des médicaments et des dispositifs médicaux
medizinische Apparatur



**Prof. Dr. Ing.
Manfred Krauß**

Sénateur honoraire de l'université de Chemnitz
Domaines de spécialisation : physique quantique, médecine quantique, résonances, théorie des signaux



**Dr. jur.
Volker Lücker**

Greffier des avocats
Dr Lücker
Domaine de spécialisation : droit des produits médicaux

de la recherche et de l'assurance qualité



**Dr. med.
Christian Querling**

Médecin-chef du service
chirurgie de l'hôpital St.-
Irmgardis, Viersen
Domaines de
spécialisation : chirurgie,
chirurgie traumatologique,
médecine du sport



**Prof. Dr. phil.
D. Schmidtbleicher**

Chaire en sport et
mouvements à l'université
Johann Wolfgang Goethe
de Francfort.
Domaines de
spécialisation : recherche
en motricité, systèmes
thérapeutiques



**Prof.
Joachim Schlund**

Gérant de Telovital
GmbH, Vienne, Autriche
Domaines de
spécialisation :
télé-médecine,
électronique, diagnostic



**Prof. Dr. mult.
Jürgen Waldmann**

Mira GmbH, diagnostic
infrarouge, recherche
spatiale russe
Domaines de
spécialisation : dispositifs
médicaux pour l'analyse
infrarouge, électronique

L'utilisation professionnelle

INSEP: Institut National du Sport et de l'Education Physique
(11, avenue du tremblay - 75012 PARIS)



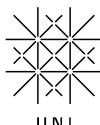
entraîneur au
pôle france
d'athlétisme,
préparateur
physique



Masseur
Kinésithérapeute
Spécialiste
en thérapies
énergétiques



Docteur en
Sciences du
Sport Entraîneur
National
universitaire
Natation



Universitätskliniken für Zahnmedizin
Uni Basel / Riehen



Universitätsklinikum Carl Gustav Carus
Dresden



St. Josef-Hospital Neurologische Klinik,
Bochum

**Friedrich-Alexander-Universität
Erlangen-Nürnberg**



info@hhpmassage.be



www.hhpmassage.be

Dimensions :	Dépliée: (L x B x H) ca. 1940 x 610 x 85 mm (max. 150 mm) Pliée : (L x B x H) ca. 1000 x 610 x 210 mm
Poids :	Brut: env. 9,6 kg Net: env. 7,4 kg
Tension nominale :	12 V DC
Puissance nominale :	env. 70 W
Alimentation électrique :	DSA-90W-12 Principale: 100-240 V AC / 50/60 Hz Sec: 12 V DC / 6 A
Homologation	  
Partenaire en sécurité :	  
Siège social :	Home Health Products Industriepark De Bruwaan 19 9700 Oudenaarde Tel.: (055) 23 23 23 Fax: (055) 33 70 70 www.hhpmassage.be
Fabricant :	Metek GmbH Werk Leinefelde, Germany

Données techniques et sécurité

Le groupe TÜV Rheinland est depuis toujours synonyme d'indépendance, de neutralité et de compétence technique. Le groupe TÜV Rheinland est un organisme international de prestations de services. A ce titre, il publie des informations relatives à la sécurité et à la qualité des produits, aux systèmes et aux services nouveaux et existants.

En raison de nos exigences les plus strictes en matière de qualité et pour votre sécurité, nous fabriquons nos produits exclusivement en Allemagne.

Le matelas de massage à oscillations hhp est le seul produit médical homologué dans le domaine du massage par oscillations émettant une chaleur profonde infrarouge.

Une table testée et approuvée



Le matelas de massage hhp a été testée de manière intensive par la Deutschen Olympischen Sportbund (Union du sport olympique allemand) et porte l'attestation de qualité de celle-ci.

HHP -Le Partenaire de votre santé

Comme des milliers de clients hhp agissez pour votre santé

La santé n'est pas tout, mais sans elle, rien ne va plus.

Contactez-nous et commandez votre matelas de massage hhp



BELGIQUE

Home Health Products

Industriepark De Bruwaan 19
9700 Oudenaarde

tel. +32 (0)55 23 23 23

fax +32 (0)55 33 70 70

info@hhpmassage.be

www.hhpmassage.be

Nous sommes à votre disposition